

PLAN VTT

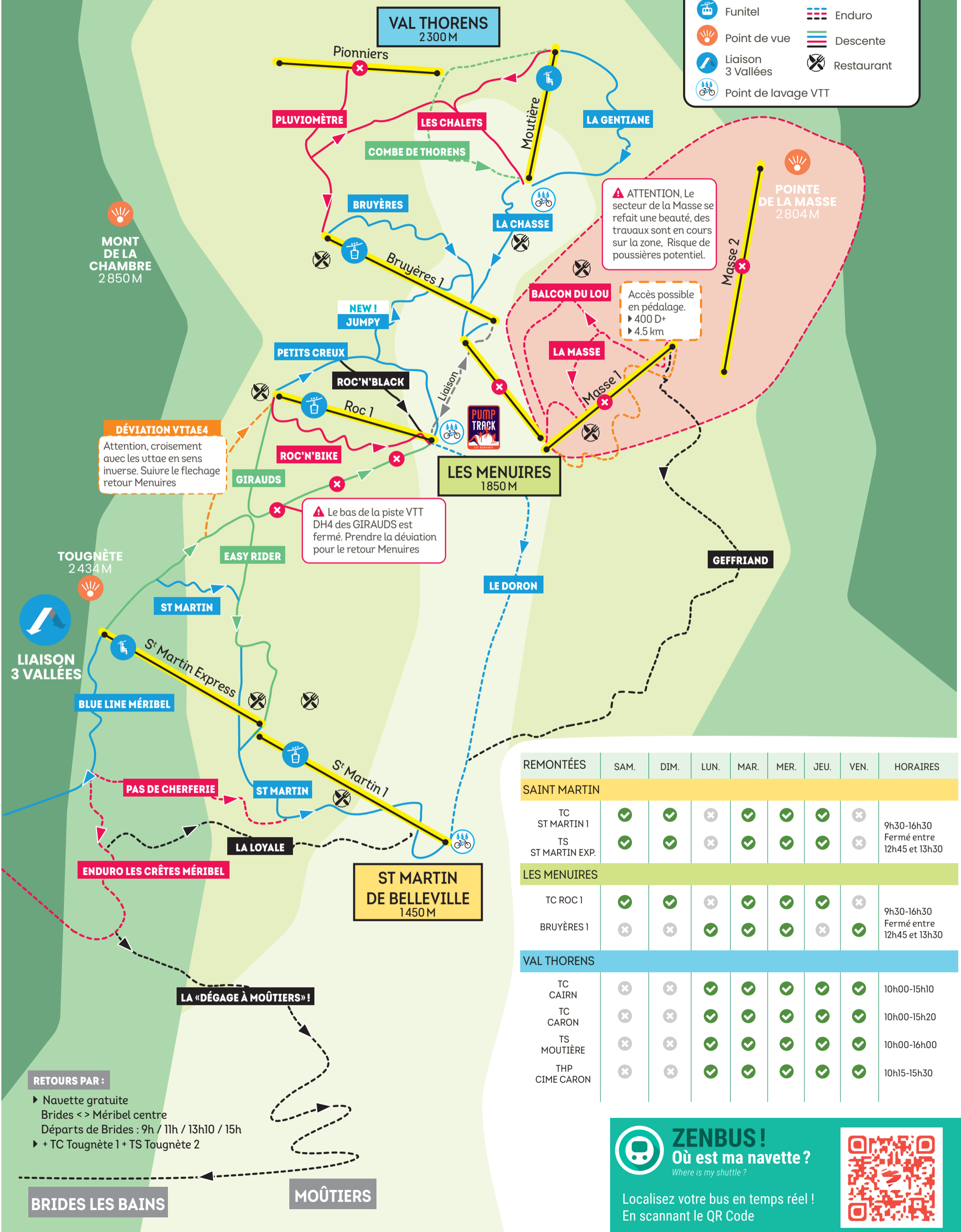
DESCENTE & ENDURO

Vallée des Belleville

Été 2021

LÉGENDE

-  Télésiège
-  Télécabine
-  Funitel
-  Point de vue
-  Liaison 3 Vallées
-  Point de lavage VTT
-  Rémontée mécanique
-  Fermé
-  Enduro
-  Descente
-  Restaurant



DÉVIATION VTTAE4
Attention, croisement avec les uttae en sens inverse. Suivre le flechage retour Menuires

⚠ Le bas de la piste VTT DH4 des GIRAUDS est fermé. Prendre la déviation pour le retour Menuires

⚠ ATTENTION, Le secteur de la Masse se refait une beauté, des travaux sont en cours sur la zone. Risque de poussières potentiel.

Accès possible en pédalage.
▶ 400 D+
▶ 4.5 km

REMONTÉES	SAM.	DIM.	LUN.	MAR.	MER.	JEU.	VEN.	HORAIRES
SAINT MARTIN								
TC ST MARTIN 1	✓	✓	✗	✓	✓	✓	✗	9h30-16h30 Fermé entre 12h45 et 13h30
TS ST MARTIN EXP.	✓	✓	✗	✓	✓	✓	✗	
LES MENUIRES								
TC ROC 1	✓	✓	✗	✓	✓	✓	✗	9h30-16h30 Fermé entre 12h45 et 13h30
BRUYÈRES 1	✗	✗	✓	✓	✓	✗	✓	
VAL THORENS								
TC CAIRN	✗	✗	✓	✓	✓	✓	✓	10h00-15h10
TC CARON	✗	✗	✓	✓	✓	✓	✓	10h00-15h20
TS MOÛTIÈRE	✗	✗	✓	✓	✓	✓	✓	10h00-16h00
THP CIME CARON	✗	✗	✓	✓	✓	✓	✓	10h15-15h30

RETOURS PAR :
 ▶ Navette gratuite Brides <> Méribel centre
 Départs de Brides : 9h / 11h / 13h10 / 15h
 ▶ + TC Tougnète 1 + TS Tougnète 2



ZENBUS!
Où est ma navette ?
Where is my shuttle ?

Localisez votre bus en temps réel !
En scannant le QR Code



BRIDES LES BAINS **MOÛTIERS**